

デジタルサイネージ NEXT

早わかりガイド

内容

- ✓ デジタルサイネージとは？
- ✓ コンテンツの種類
- ✓ 活用方法 業種・業態別
- ✓ デジタルサイネージ NEXTの特長
- ✓ こんな活用があります

デジタルサイネージとは？

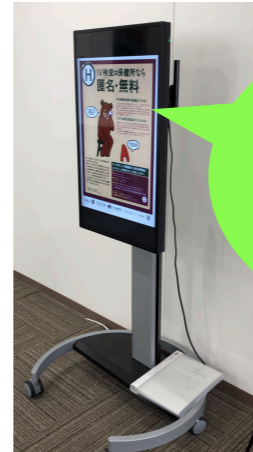
デジタルサイネージとは紙のポスターや掲示板に代わって、駅やお店など、町中で見かけることが多くなってきた電子看板です。ディスプレイやプロジェクターを使った情報発信システムが多いですが、このデジタルサイネージは映像を使ってより多くの情報を手軽にタイムリーに発信できます。新しいコミュニケーションツールとして、今大きな注目を集めています。

このような方にオススメです！



動画や音声を活用して、お客様の目を引く情報をタイムリーに提供したい

店舗前に！



構内の案内板やポスター
作製の手間やコストを削減したい！

事務所に！



ターゲットに合わせて
タイムリーに情報を共有したい！

百貨店に！

デジタルサイネージのメリット！

映像で
伝達量がUP

映像は静止画に比べて100倍以上伝わりやすく、人を惹きつける力があります。動画や音声も活用してお客様の目を引く情報を提供することで、店舗の販促に活かしたり、社内の掲示板に貼るだけでは伝わりにくかった情報を、グッと伝わりやすくなることができます。

配布の手間と
コストの削減

ポスターや看板を活用する場合、大量の印刷や送付、貼付や廃棄の作業に手間やコストがかかります。デジタルサイネージを活用すれば、コンテンツを随時配信されるので、配布の手間やコストを削減できます。

タイムリーな
情報提供

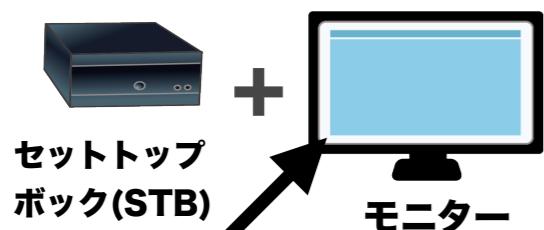
例えば飲食店なら朝はモーニングメニュー、昼はランチメニューとターゲットに合わせてタイムリーなコンテンツを掲示できます。また複数拠点にも同じ情報をお店ごとに配信できるシステムも搭載できますので、全国の離れた拠点ともリアルタイムに情報共有ができます。

当社のコンテンツの掲載のパターン

デジタルサイネージのコンテンツ掲載パターンは大きく分けると3種類あります。表示装置の設置場所、設置箇所数、コンテンツの更新頻度、コスト、システム運用などの要素を考慮し、ニーズに合った最適な配信方法を選択する必要があります。通常はセットトップボックスを利用する方法が一般的です。

当社の

<スタンドアロン型>



× 当社のサイネージNEXTはUSB・ネットを使用しません!

ディスプレイに直接セットトップボックスを取り付けることによって再生することができます。ネット環境がいない単独での動作が可能です。規模が小さく安くつく方法です。

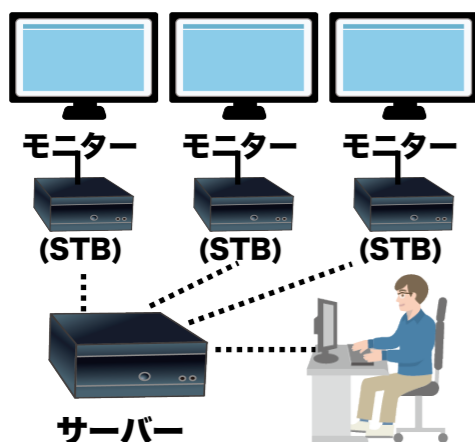
当社のサイネージNEXTは**ネット接続なし!**



スマホ操作のみで中身を変更できます!

スマホの写真・動画を直接ディスプレイに映し出すことができる画期的なシステムです。これにより、自社での作成されたデータを簡単に映し出すことが出来る為、かなりのコストダウンにつながります。

<オンプレミス型>

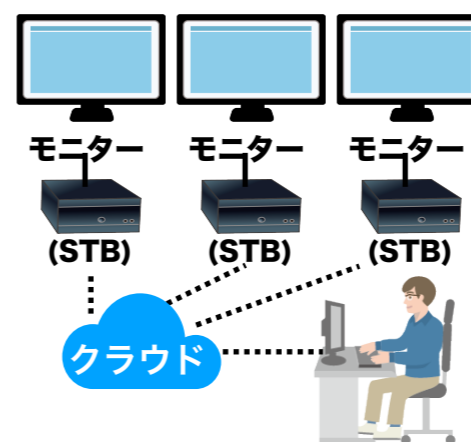


パソコン端末からLANを通じて、ディスプレイ・表示装置へコンテンツを配信する方法です。複数台へ配信し、他システムとの連携を重視する場合にお勧めです。

配信システム比較

項目	スタンドアロン型	オンプレミス型	クラウド型
設置場所	運用管理者の手が届く範囲	LAN内への配信が可能	遠隔地への配信も可能
設置箇所数	主に1台	複数台	複数台
コンテンツ更新頻度	低い場合	高い場合	高い場合
イニシャルコスト	安い (表示装置+USBメモリや再生機器)	高い (表示装置+サーバー+STB+LAN回線)	安い (表示装置+STB+インターネット回線)
ランニングコスト	不要	不要 (サーバー維持費は必要)	必要
システム運用	不要	必要	不要
カスタマイズ	△	○	△

<クラウド型>



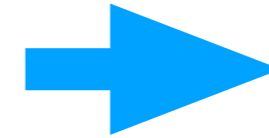
クラウドサーバーを通じて、ディスプレイ・表示装置へコンテンツを配信する方法です。投資リスク及び運用負荷を抑えたい場合にお勧めです。

デジタルサイネージの活用方法パターン

1.商品訴求力を上げて、店舗の売り上げアップ

スーパーマーケット/ドラッグストア/ショッピングセンター/カーディーラー/飲食店、アパレルなど各種路面店

- 動画、音声を活用してお客様の「目を引く」情報を配信
- 曜日や時間帯に合わせたコンテンツを提供
- 店舗やフロアごとに異なるコンテンツを提供

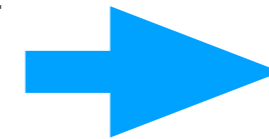


売上拡大

2.タイムリーな情報共有によるコミュニケーションの活性化

オフィス内/物流拠点/バックヤード/大学/

- 社内の周知事項やトップの方針などを伝える伝達手段として配信
- 会社の受付などで、自社や商品を紹介
- 全国の拠点に、同じ情報を一斉に配信

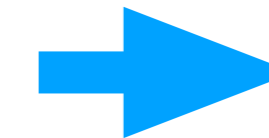


情報提供

3.待ち時間に快適な情報提供をして、お客様満足度UP

銀行、信用金庫/病院、調剤薬局/自治体施設

- 待合室で、天気予報やニュースなどのくつろぎコンテンツを配信
- 地域情報や取り扱い商品などのオリジナルな情報を配信

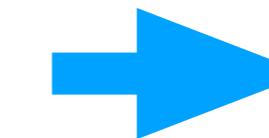


顧客満足度UP

4.訪日外国人への多言語対応(インバウンド対応)

ホテル、旅館/小売店舗、各種販売店/交通要所等

- 施設案内やサービスの紹介を配信
- タッチパネル式ディスプレイを使って、同時言語を切り替えて情報を提供



インバウンド対応

業種・業態別活用例パターン

| スーパーマーケット向け

売り場コーナーでお客様の目に留まりやすい訴求をしたり、**曜日や時間帯に合わせた特売品をPR**することができます。また、レジや台付近などで、お客様の滞在時間の長い場所で各種サービスや店舗のイベント案内を提供することで再来店促進につながります。

| ドラッグストア向け

店舗の屋外や入り口付近に設置することで、商品の訴求や**店舗イベントの告知**が可能です。またバックヤードで活用いただくことで薬剤師向けにお薬情報をご提供することができます。

| ショッピングセンター向け

フロアやエスカレーター付近に案内ボードを設置し、**フロアマップやイベント情報**、各種テナントのセール情報を配信することで、お客様の回遊性を高め買い物行動を促進いたします。

| カーディーラー向け

ショールームでの**商品説明や空間演出**、お客様がタッチして、自社以外の車体から家オプションを検討できるといった活用が可能です。また、**夜間の営業時間外における店舗前面でのプロモーション**にもご利用いただけます。

| 飲食、アパレル向け

飲食店舗の外向けディスプレイ、アパレル店舗の入り口、店内のディスプレイとして設置することで**お客様を店内へ誘導**することが可能です。

業種・業態別活用例パターン

| 大学向け

学生ホール、各事務日窓口、食堂などで紙媒体/ポスターに代わる情報伝達手段として活用。簡単に配信できるので、**講義案内や事務連絡**だけでなく、**学生からの情報発信手段**としてもご利用いただけます。

| オフィス内(受付、ショールーム)向け

会社の受付、ショールームの来訪者や、研究所や工場などの見学者に対して**企業や商品の案内**を配信することで、お客様へ自社の魅力を伝えることができます。また、ニュース、天気予報などを組み合わせて配信することで、**受付での待ち時間を快適**にします。

| オフィス内(居室、工場等)向け

エレベーター付近、社員食堂、居室に設置することで、**社内の周知事項を伝える手段**として活用できます。自然と繰り返し目にすることができるので記憶に残りやすく、また、社用PCを個別に貸与されていない**スタッフへの情報提供手段**として活用いただけます。

| 銀行/信用金庫向け

銀行の受付や待合室に設置することで、**各種取り扱い商品やサービスをわかりやすく効果的に伝える**手段や、地域情報提供ツールとしても活用いただけます。また、天気予報やニュース、株価情報、地域情報などを配信することで**待ち時間のストレスを軽減**します。

| 病院、調剤薬局向け

病院の待合室などで診療案内/医師紹介/行政情報等の配信からセルフメディケーション情報など、**患者様に伝えたい情報**をわかりやすく届けることができます。

業種・業態別活用例パターン

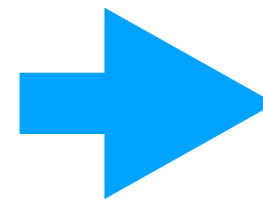
|ホテル、旅館向け

ロビーやエントランス、通路などに設置し、設備案内やサービス案内はもちろん、**館内マナー等の説明手段**として導入いただけます。また、タッチコンテンツと組み合わせることで、多言語対応による**スタッフの負担軽減**にもつながります。

当社のデジタルサイネージNEXTの特長

当社のデジタルサイネージ

1台から複数台まで対応できます。設置の運用も簡単&ロープライス!できるだけコストを抑えて、最大限の効果を目指します。デジタルサイネージを始めるなら当社で!



当社ならロープライス
ローコストで実現!

当社が選ばれる理由

特長1 コンパクトな、セットトップボックス(STB)で設置が簡単!

サーバーの構築や保守も不要。ディスプレイとSTBを接続し電源オンで起動し、ネットワーク接続も設定で準備ができます。専任のシステム担当者を置く必要もなく、ネット契約も入りません。**STBをご購入いただくだけで**、すぐにサイネージを始められます。また、コンパクトなSTBサイズなので、スペースもとらず簡単に設置することができます。

特長2 配信方法が、手元にあるスマホ/PADで簡単操作

写真やテキストを手元にある**スマホ/PADで簡単に変更**ができます、そしてスマホの中にあるアプリで写真編集、テンプレートをアップロードすれば、様々な場面でも対応できます。

特長3 ポートを利用することで多彩な拡張性!

外部入力としてLANポート・USBポートを搭載していることで、様々な追加ができます。

例えば、PADを利用して**セキュリティーカメラ**を追加、**音声認識システム**を追加、**テレビと連動**、**扇風機**・**ライティングイルミネーション**等をお客さまのご要望で追加ができます。

当社のデジタルサイネージNEXT～導入に必要なもの

デジタルサイネージ導入に必要なもの

項目	詳細
初期設定	導入に関する初期費用として、1台あたり登録手数料が必要となります。
STB (セットトップボックス)	専用STB (必ず必要なコントローラー)
表示装置 ※2	表示装置(モニター、プロジェクター)HDMI端子必要
設置・工事サービス	設置・工事サービス別途
利用料(月額・年額)	STBの保守として1台あたりご契約が必要となります※3
サポート(オンライン)	アップデートの為、年間保守が必要です
その他 ※1	オンラインが必要な場合、ネット接続環境必要

※1 インターネット環境が必要な場合はご相談下さい。 ※2 お客様にてご準備または弊社にご相談ください。

当社のデジタルサイネージNEXT~こんな使い方が

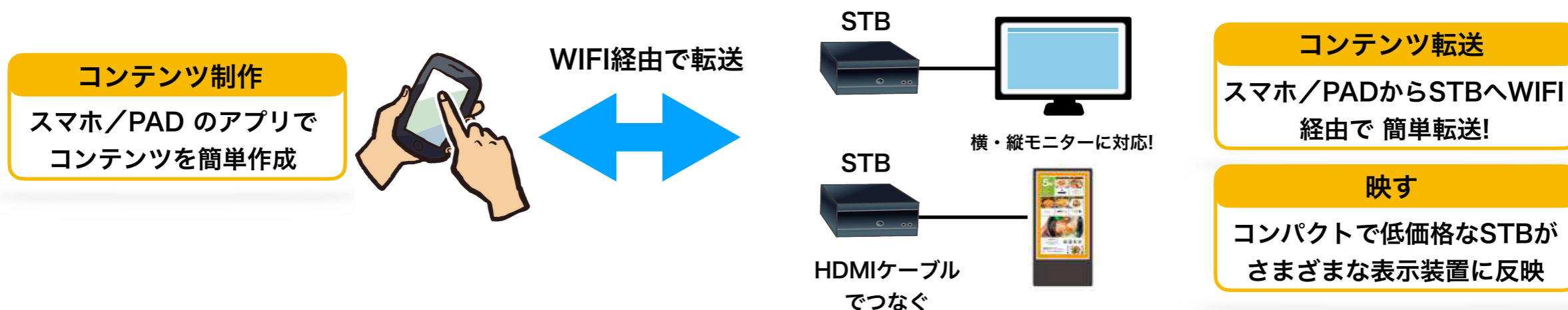
|デジタルサイネージNEXTはこんな使い方があります。

取扱場所	内容
スーパー	<p>売り場で売り上げアップ!高額商品の訴求はさらに効果的!</p> <p>店内での商品PRとしてサイネージを導入します。商品と同じ段に設置することで売り上げがアップいたします。ポップを見るのではなく映像を見ることで訴求効果は絶大です。</p>
薬局・調剤薬局	<p>商品棚のメーカーの動画を紹介することで売り上げアップ!</p> <p>メーカーの動画にコメントや口コミ情報を入れたものを設置します、化粧品を紹介した内容を動画でまとめると30代、40代の女性がよく足を止める事が予想されます。</p>
店舗	<p>店舗内でネット環境がなくても稼働できます!</p> <p>以前のサイネージは小規模店舗の場合、ネット環境を備えていないと利用ができませんでした、弊社の場合はそれを想定していますので、簡単にスマホで稼働できます。</p>
オフィス	<p>営業マンが目標と進捗を共有することで、社内の一体感を強化できます!</p> <p>営業マンが高いスキルと使命感を持って業務に当たっていますが、それぞれの営業マンが成績を追い求めるより一体感が大事と考えます、その場合このサイネージが大変役に立ちます。</p>
物流センター	<p>従業員や配送員の方への情報伝達や短期アルバイトの教育にも活用!</p> <p>社員と短期アルバイトの方や運送会社の方も多く来社されているため情報伝達の難しさがこのサイネージによって円滑に情報伝達できるようになり、社員が行っていた作業説明もこのサイネージによって作業短縮ができるようになります。</p>

当社のデジタルサイネージNEXT~使用までの流れ

デジタルサイネージNEXTの使用までの流れ。

インターネットに繋がなくても利用ができ、サーバーの設置や管理の手間いらずのデジタルサイネージNEXTです。コンパクトで低価格な専用STB(セットトップボックス)をディスプレイやプロジェクターに接続し電源を入れた後は、自動で再生します。



コンテンツ制作・作成 スマホ・PAD内のアプリで作成した手持ち素材・写真素材がラクラク使える&管理

お手持ちのスマホでアプリを起動し、素材を作成及びその素材をそのまま使ったりしてWIFI経由で簡単転送。

お手持ちの写真や動画をそのまま使える

写真や動画など、既にお持ちの素材をそのままサイネージに転送可能。手間をかけずに最もシンプルなデジタルサイネージが始められます。

使い慣れたパソコンでコンテンツ作成も転送&管理が可能

お手持ちの素材を含む写真や動画、テキストなどパソコンでドラッグ&ドロップ操作で自在に配置変換可能・パソコン内に管理も可能!



当社のデジタルサイネージNEXT~使用までの流れ2

送る

多彩な配信機能でデジタルサイネージを最大限利用できます

スケジュール設定、割り込み設定、遠隔操作などの多彩な配信機能でデジタルサイネージを最大限利用!

柔軟な配信機能!

コンテンツはスマホ/PADからの簡単配信ができ柔軟に対応ができます。もし、間違って配信してしまっても簡単に元の設定に戻すことも可能です。



配信種類もスマホで変更

時間モードもスマホで変更

デジタルサイネージNEXT本体がWi-Fiのアクセスポイントとなるので、**スマホ・PCなどから直接データを更新**する事が出来ます。

基本設計 基本設計は4つのモードで、各動画3本(4×3=12)、静止画5枚(4×5=20)で構成されており、各モードは平日、土曜日、日祝日、特別日と想定しています。

基本モードは時間で区切る設定も可能です。
例えば 0:00~12:00 12:00~15:00 15:00~18:00 18:00~0:00 など

割り込み配信・スケジュール配信・遠隔操作

配信をすぐにスマホ/PADで割り込み配信ができるのに加え、スケジュール管理(時間定時配信・期間配信)も行えます。ネット環境を繋げば遠隔操作も可能となります。



当社のデジタルサイネージNEXT～拡張性

拡張性・全般 お客様のご要望に多彩にお応えできるデジタルサイネージを最大限利用できます

難しい書き方にはなっていますが、拡張性及び多彩なことができるデジタルサイネージです。

多彩な拡張機能!

電子看板「デジタルサイネージNEXT」とは 1/6

ネットワーク型※1 と スタンドアローン型※2の共存が可能な電子看板です。

※1.サイネージの設置場所とは異なる遠隔地から、映像、画像の切り替えや、予約処理ができる電子看板
※2.ネットワークに繋がっておらず、USB等に保存したコンテンツを機器に差し込み配信する電子看板



インターネット環境がある店舗は、**本社からデータを更新**することができます。



インターネット環境がない店舗は、**現地でスマホを使ってデータを更新**することができます。



デジタルサイネージNEXT本体が**Wi-Fiのアクセスポイント**となるので、**スマホ・PCなどから直接データを更新**する事が出来ます。

基本設計

基本設計は4つのモードで、各動画3本 (4×3=12)、静止画5枚 (4×5=20) で構成されており、各モードは平日、土曜日、日祝日、特別日と想定しています。

基本モードは時間で区切る設定も可能です。

例えば 0:00~12:00 12:00~15:00 15:00~18:00 18:00~0:00 など

「デジタルサイネージNEXT」拡張性について 3/6

スタンドアロン型がネットワーク型に**自動変化**するので、**インフラがサイネージを導入後に順次整備**できる。



ネットワーク型になると

- メール受信機能が働くようになる。
- メールによるコマンドが実行されるようになる。
- リモートアクセス (VPN) が可能になる。

リモートアクセス: セキュリティの高いVPN (バーチャル・プライベート・ネットワーク) を使用して、操作をリモートで出来るようになります。